

Office for Rabobank Nederland



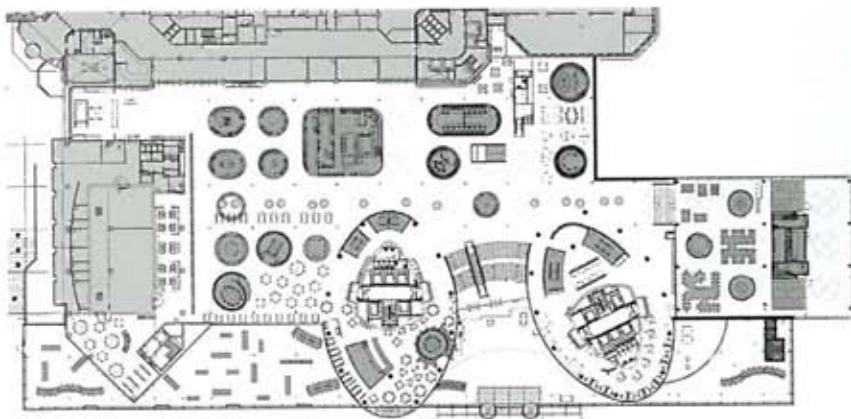
디자인 엘렌 샌더 / 샌더 아키텍튼 시공 보우콤비나티 하이만스 건축주 라도뱅크 네덜란드 위치 네덜란드 위트레흐트 용도
오피스 면적 56,000m² 벽 와시, 판지 사진 알렉산더 반 베르그, 레이 에드가

Design Ellen Sander / Sander Architecten bv(www.sander.nl) **Design Team** Yvonne Modderman, Niels Maree, Annemarie Dijkhof, Jacob Sanders, Jordi van de Bovenkamp **Construction** Bouwcombinatie Heijmans / JP van Eesteren, Rosmalen **Client** Rabobank Nederland **Location** Utrecht, The Nederland **Use** Office **Area** 56,000m² **Wall** Washi Paper, Paperboard **Photo** Alexander van Berge, Ray Edgar





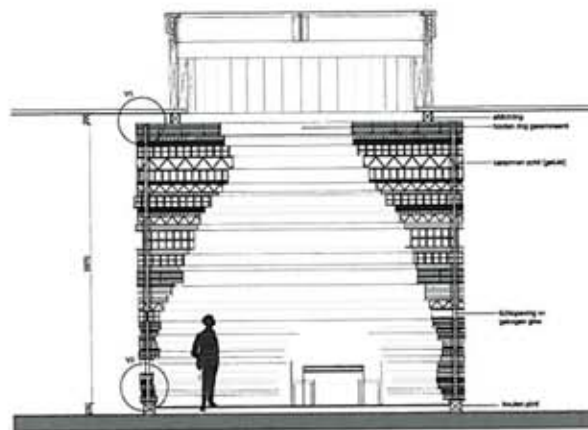




Floor Plan







Section







'형태는 흐름을 따른다'는 컨셉으로 공간내에서 동선이 자연스럽게 조성된다. 벽을 없애 시선의 차단을 막고 오픈된 공간에는 특정 활동이 이루어지는 몇 가지 기능이 제공된다.

천장의 채광창과 얇은 기둥은 공간 흐름의 기초가 된다. 사람들의 동선이 모이는 중심 부근의 엘리베이터와 계단을 제외하고 나머지 부분은 동선이 자연히 흐르며 업무의 분위기를 유연하게 만든다. 미팅룸 역시 일반적인 사각모듈을 깨고 동선이 흐르는 곳곳에 배치되어 있다. 일본의 전통종이인 와시를 엮거나 종이 판지를 켜켜이 쌓아 올려 만들어진 미팅룸은 채광창에 매달린 중국식 등과 어우러지며 흥미로운 구성을 보여준다. ■ Editor Park Minhye

The guiding principle for the interior design therefore became 'form follows flow'. To enable flows vertical partitions were avoided so that the horizon would always be visible.

The 'buildings', separate spaces with different functions, join up with the uncluttered grid of skylights and slim columns. The busiest routes automatically formed around the cores with the lifts and staircases, beyond which more peaceful zones naturally emerged.

The meeting pavilions designed by Sander Architecten are made from washi paper and paperboard. In combination with the Chinese lantern from washi paper suspended from the skylight, a distinctively tactile experience is created.